

# newsletter

MITGLIEDER, FREUNDE UND FÖRDERER VON SUNI E.V.

## AUF EINEN BLICK - SUNI E.V. KONTAKTADRESSEN

kontakt@suni-ev.de  
-Barbara Scharfbillig-

otjivero@suni-ev.de  
-Lena Reimann und Jonas Lucas-

matisa@suni-ev.de  
-Jennifer Rozeboom-

freiwilligenprogramm@suni-ev.de  
-Vanessa Derichs-

lehrertraining@suni-ev.de  
-Julia Kolat-

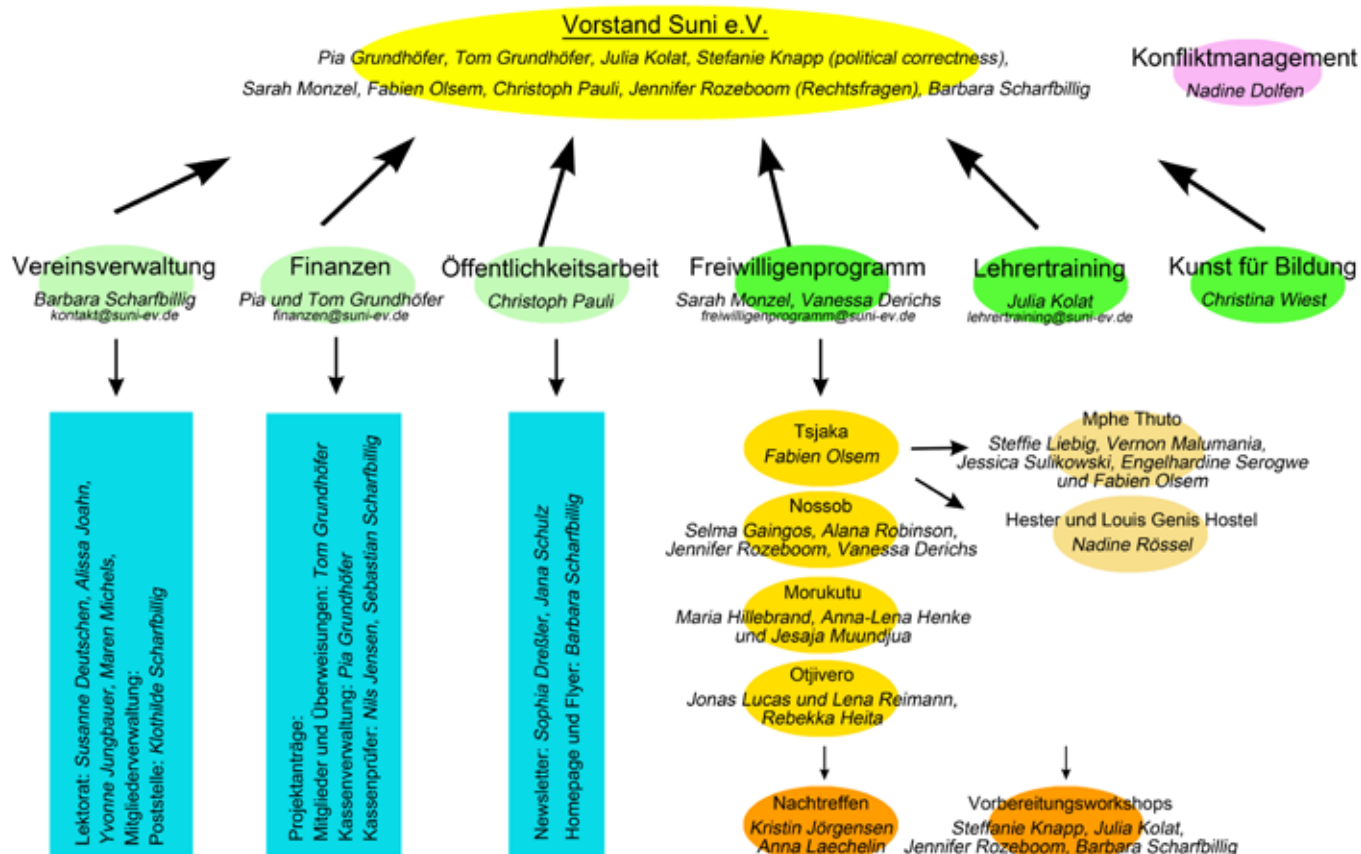
tsjaka@suni-ev.de  
-Fabien Olsem-

dumela@suni-ev.de  
-Sarah Monzel-

newsletter@suni-ev.de  
-Sophia Dreßler und Jana Schulz-

finanzen@suni-ev.de  
-Pia und Tom Grundhöfer-

## SUNI E.V. VEREINSORGANIGRAMM



Barbara Scharfbillig / Januar 2012

### Suni e.V.

Triererstraße 63, 54298 Igel, Germany  
kontakt@suni-ev.de

### Spendenkonto

Kontonummer: 1001015, Sparkasse Trier  
BLZ: 585 501 30



WWW.SUNI-EV.DE